

Wi-Fi Network सुरक्षित करणेबाबत उपाययोजना

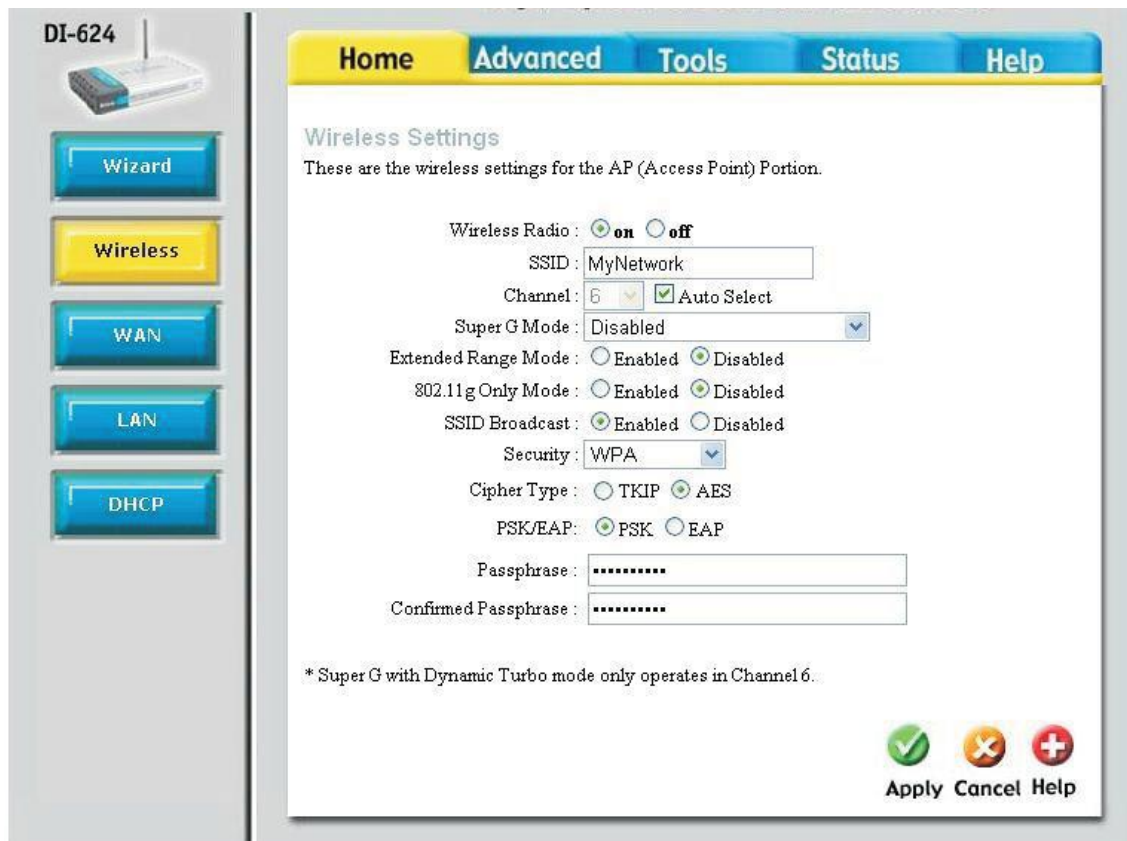
आपली वायफाय जोडणी सुरक्षित करण्यासाठी पुढील काळजी घ्यावी व आपली वायफाय जोडणी WPA2 द्वारे संरक्षित करणे अगदी सोपे आहे. त्याची प्रक्रिया सोबत दिली आहे.

१. आपल्या वाय फाय कनेक्शनला ॲक्सेससाठी कठीण पासवर्ड करावा.
२. WPA वा त्यापेक्षा स्ट्रॉंग असे इन्क्रिप्शन वापरावे.
३. **MAC address filteration** चा वापर करावा. वाय फाय कनेक्शनमध्ये ज्या संगणकांना कनेक्शन द्यावयाचे आहे त्या संगणकाचा हार्डवेअर क्रमांक (MAC) नोंद करता येतो. असे केल्यानंतर अनाधिकृतपणे आपले वायफाय कनेक्शन अज्ञात व्यक्ती वापरण्याची शक्यता कमी होते.
४. वायफायची रेंज/लिमिट आवश्यक तेवढीच ठेवावी.
५. वापरात नसताना वायरलेस राऊटर बंद ठेवावा.
६. कंपन्यांनी व आस्थापनांनी आपल्या वायरलेस नेटवर सतत मॉनिटरींग करावे.
७. फ्री वायफाय वापरण्याचा मोह टाळावा. कारण त्यात स्वतःची फसवणूक होण्याची शक्यता जास्त आहे, धोके जास्त आहेत.
८. **Adhoc Network** कनेक्शनचा वापर टाळावा. **Adhoc Network** म्हणजे राऊटरशिवाय दोन किंवा दोन पेक्षा अधिक लॅपटॉप/संगणक एकमेकांना वायरशिवाय कनेक्ट करता येतात. अनोळखी संगणकांना अशा पध्दतीने कनेक्ट करणे सुरक्षित नाही.

Pune Polices recommend smart configuration of access points to secure the home/ corporate wi-fi. Though these steps will not give 100% security but surely increase the security level and make breaking into the networks very difficult. With immediate effect users should move their devices to WPA or WPA2 security level Steps to achieve WPA.

- Open the configuration of your wi-fi device
- Go to wireless setting
- Under security option, select any one (whichever available)
 - WPA
 - WPA - PSK
 - WPA - Personal
 - WPA - AES
 - WPA2 - Personal
 - WPA2 – PSK
- Set a complex password
- Change the login password of the wireless router.
- Change the SSID to something more classy
- Done

Please refer to the following sample screenshots of few common access points for quick reference.



• Setup Wizard

Setup

- Basic Settings
- Wireless Settings

Content Filtering

- Logs
- Block Sites
- Block Services
- Schedule

E-mail

Maintenance

- Router Status
- Attached Devices
- Backup Settings
- Set Password
- Router Upgrade

Advanced

- Port Forwarding
- Port Triggering
- WAN Setup
- LAN IP Setup

Wireless Settings

Wireless Network

Name (SSID):

Region:

Channel:

Mode:

Security Options

- Disable
- WEP (Wired Equivalent Privacy)
- WPA-PSK (Wi-Fi Protected Access Pre-Shared Key)

Security Encryption (WPA-PSK)

Passphrase: (8-63 characters)

Key Lifetime: (minutes)